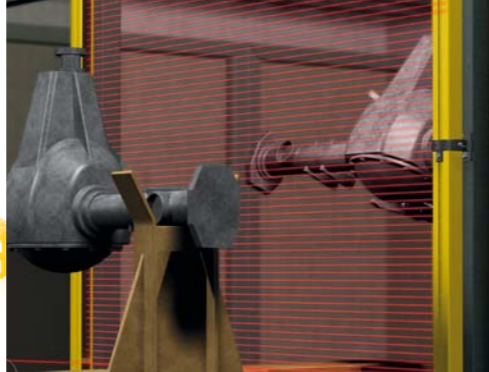
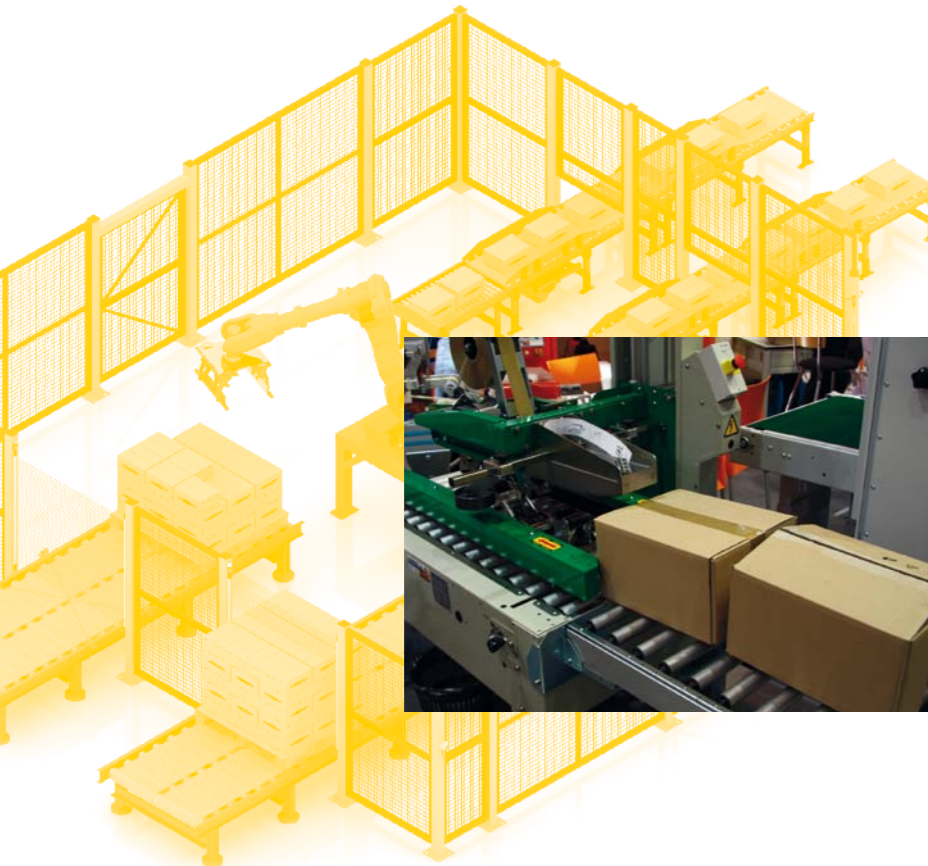


### SAFETY CONTROLLER



**Sense it! Connect it! Bus it! Solve it!**

## Technische Daten

Typenbezeichnung	SC26-2	SC26-2d	SC26-2e	SC26-2de
Frontansicht				
Ethernet-Ausgang	-	-	●	●
Display	-	●	-	●
Versorgungsspannung	24 V DC ± 20 %, 100 mA ohne Last (zusätzlich 20 mA für Display und 40 mA für Ethernet)			
Gehäuse	45 mm Breite auf DIN-Schiene, NEMA 1 (IEC IP20)			
Schutzart	IP20			
Sicherheitsausgänge	zweikanalige PNP-Ausgänge, 0,5 A max. bei 24 V DC			
Eingänge	26 sicherheits- oder nicht sicherheitsrelevante Eingänge			
Statusausgänge	8 PNP-Ausgänge, 80 mA bei 24 V DC gesamt			
Sicherheitsstandards	Kategorie 4, PL e nach ISO 13849-1, SIL CL 3 nach IEC 62061, SIL 3 nach IEC 61508			

### Zubehör

SC-XM2 Speicherkarte	SC-XMP2 Programmierwerkzeug	SC-USB2 USB-Programmierkabel	SC-TC2 Federzugklemmsatz



Ihr  
**Automatisierungspartner**  
weltweit!

Hans Turck GmbH & Co. KG  
Witzlebenstraße 7  
45472 Mülheim an der Ruhr  
Germany  
Tel. +49 208 4952-0  
Fax +49 208 4952-264  
E-Mail [more@turck.com](mailto:more@turck.com)  
Internet [www.turck.com](http://www.turck.com)

D102055 2014/03



# Safety Controller SC26-2

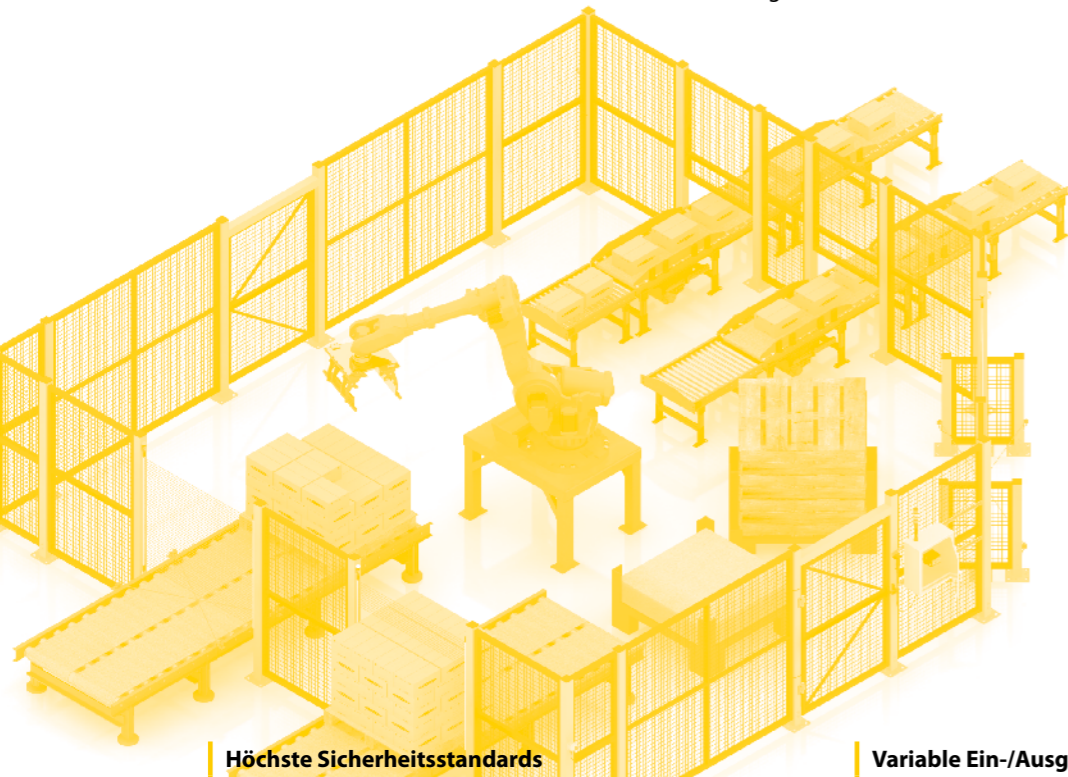
Der programmierbare Safety Controller SC26-2 erfüllt ohne lange Einarbeitung Steuerungsaufgaben parallel zu den Sicherheitsfunktionen. Vorgefertigte Funktionsbausteine und boolesche Operatoren erleichtern dabei die Konfiguration von Steuerungsaufgaben und Sicherheitsfunktionen. Neben den 18 Standard-Eingängen bietet der SC26-2 acht frei konfigurierbare IOs. Sie können zur Überwachung von Eingangssignalen – etwa von Notastastern, Sicherheitslichtvorhängen oder anderen Geräten –, zur Speisung mit 24 Volt Gleichstrom oder als IO-Status-Ausgänge konfiguriert werden. Daneben bieten die Controller zwei redundante PNP-Halbleiterausgänge.

Die enthaltene PC-Software zur Konfiguration der grafischen Benutzeroberfläche kann die gewählte Konfiguration als Kontaktplan oder als textbasierte Zusammenfassung aller Eingangs- und Ausgangs-Einstellungen darstellen. Die optionalen LC-Displays zeigen den IO-Status und Diagnosedaten wie Fehlermeldungen oder Verdrahtungsdetails direkt am Controller an. Das hilft bei der Inbetriebnahme, beschleunigt die Fehlersuche im Notfall und verhindert Maschinenstillstände. Die Geräte sind auch mit integrierter Ethernet-Schnittstelle erhältlich. Sie stellen über Ethernet bis zu 64 virtuelle Status-Ausgänge bereit. Der Ethernet-Anschluss registriert automatisch die Bestückung abhängig von seiner Konfiguration.



## Ihre Vorteile

- Große Montagefreiheit durch kompaktes Design: 45 mm x 110 mm
- Einfache Programmierung durch vorkonfigurierte Sicherheitsbausteine für Sicherheitseingänge
- Intuitive Konfiguration mit Funktionsbausteinen; logische Funktionsbausteine inklusive AND, OR, XOR, NAND, NOR, SR Flip-flop, RS Flip-flop
- Variabel einsetzbar mit 26 sicherheits- oder nicht sicherheitsrelevanten Eingängen, davon acht als Ausgänge konfigurierbar
- Schnelle Anwenderinformation durch Rückmeldung im echtzeitfähigen „Live“-Display
- Flexible Kanalbelegung: Zwei zweikanalige Sicherheitsausgänge; jeder zweikanalige Eingang kann in zwei einkanalige Sicherheitsausgänge aufgeteilt werden
- Kostenlose Konfigurationssoftware



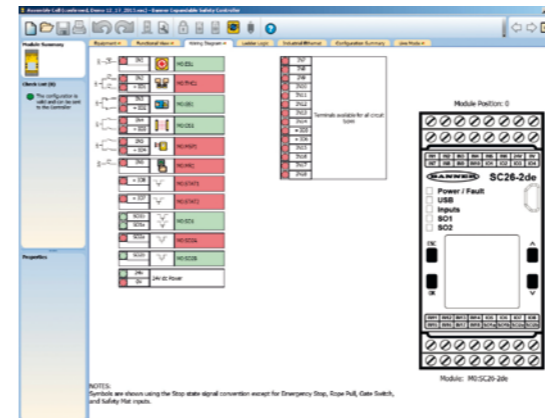
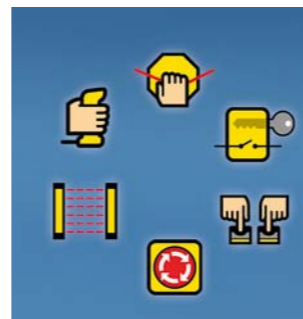
## Höchste Sicherheitsstandards

Der Controller erfüllt PLe nach ISO 13849-1, SIL CL 3 nach IEC 62061 und SIL 3 nach IEC 61508. Damit lässt er sich normkonform in nahezu alle Maschinenabsicherungskonzepte auf einfache Weise einbinden. Besonders geeignet ist er als Ersatz für eine Vielzahl von Einzelrelais bei Umbau- oder Nachrüstungsmaßnahmen an existierenden Maschinen.



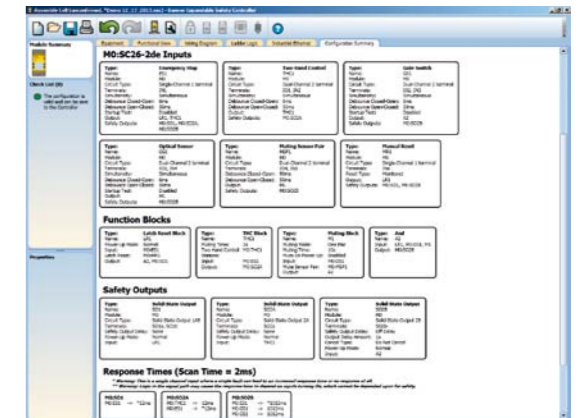
## Variable Ein-/Ausgänge und zwei Sicherheitsausgänge

Neben 18 Standard-Eingängen bietet der SC26-2 acht frei konfigurierbare IOs. Sie können zur Überwachung von Eingangssignalen, zur Speisung mit 24 Volt Gleichstrom oder als IO-Status-Ausgänge konfiguriert werden. Daneben bieten die Controller zwei redundante PNP-Sicherheitsausgänge mit 500 mA, die damit Kleinlasten direkt schalten können.



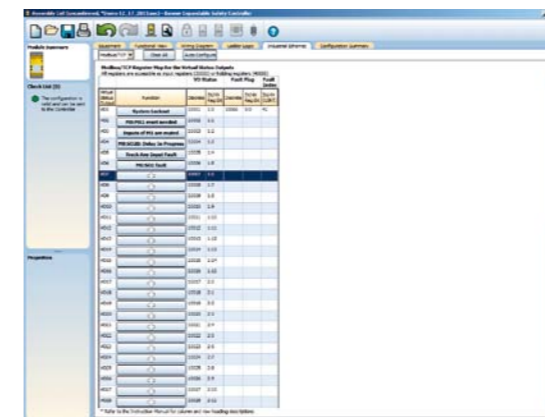
## Anschlussdiagramm

Zeigt die physikalische Verbindung zur umgebenden Infrastruktur und die Belegung von Anschlüssen auf einen Blick. Acht der 26 Eingänge sind auch als Ausgang konfigurierbar.



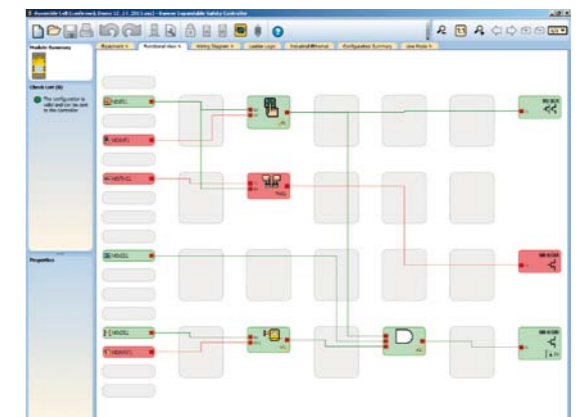
## Konfigurations-Zusammenführung

Stellt eine druckbare Konfigurationsübersicht mit Attributdaten für jeden Eingang, Sicherheitsausgang und Funktionsbaustein dar. Klare Übersicht der Reaktionszeit für jeden Sicherheitsausgang.



## Industrial Ethernet

Unterstützt virtuelle Industrial-Ethernet-Protokolle bis zu 64 Ausgängen. Die Ethernet-Ausgänge können automatisch zugeordnet oder individuell konfiguriert werden.



## Live-Modus

Echtzeitfähige Status-Rückmeldung jedes Ein- und Ausgangs. Als Hilfe bei der Fehlersuche und Inbetriebnahme des SC26-2 ist der Logikfluss in der Funktionsansicht durch die Farbcodierung klar nachvollziehbar.

## Display für Status- und Diagnosemeldungen

Über das integrierte LC-Display der Modelle „2d“ und „2de“ lassen sich neben den Statusinformationen auch Diagnose-daten schnell erfassen. So kann der Anwender sofortige Hilfsmaßnahmen einleiten, was Zeit bei der Fehlersuche spart und störungsbedingte Stillstände reduziert.



## Parallelbetrieb von Sicher/Nicht sicher-Ein-/Ausgängen

Sowohl die Verarbeitung von sicherheitsrelevanten Ein- und Ausgängen als auch die gleichzeitige Verarbeitung von logischen Verknüpfungen in der nicht sicherheitsrelevanten Ebene machen den Sicherheitscontroller zu einem wahren Alleskönner.

