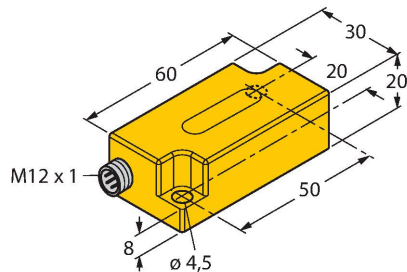


# B2N60H-Q20L60-2LI2-H1151

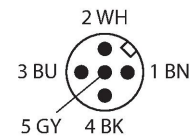
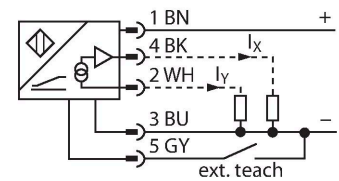
## Senzor náklonu



### Vlastnosti

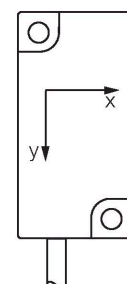
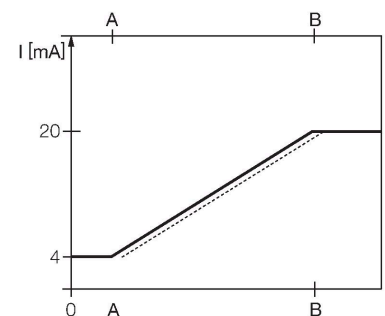
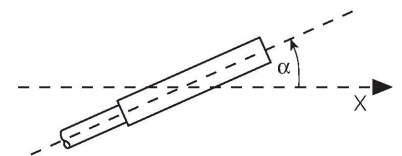
- plast PC
- lze nastavit nulový bod +/- 15°
- dva analogové výstupy
- konektor M12x1

### Schéma zapojení



### Funkční princip

Detekce náklonu je prováděna pomocí polovodičového snímacího prvku, který nepodléhá opotřebení.



### Technické údaje

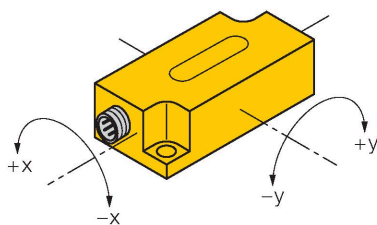
Typ	B2N60H-Q20L60-2LI2-H1151
ID č.	1534014
Měřicí princip	Zrychlení
<b>Všeobecné údaje</b>	
Měřicí rozsah	-60...60 °
Měřicí rozsah osa X	-60...60 °
Měřicí rozsah osa Y	-60...60 °
Počet měřených os	2
Opakovatelnost	≤ 0,2 % z rozsahu  A - B
Chyba linearity	≤ 0.5 %
Teplotní drift	≤ ± 0.03 %/K
Rozlišení	≤ 0.14 °
<b>Elektrické údaje</b>	
Napájecí napětí $U_b$	10...30 VDC
Zkušební izolační napětí	0.5 kV
Ochrana proti zkratu	ano
Ochrana proti přerušení vodiče/obrácené polaritě	ne/ano
Výstupní funkce	5pinový, analogový výstup
Proudový výstup	4...20 mA
Zatěžovací odpor proudového výstupu	≤ 0.2 kΩ
Reakční čas	0.1 s
	Čas, který výstupní signál potřebuje k dosažení 90% rozsahu při změně úhlu z -60° na +60°.
Spotřeba proudu	50 mA
<b>Mechanické údaje</b>	
Pouzdro	kvádrové pouzdro, Q20L60

## Technické údaje

Rozměry	60 x 30 x 20 mm
Materiál pouzdra	plast, PC
Elektrické připojení	konektor, M12 x 1
<b>Podmínky okolí</b>	
Okolní teplota	-30... +70 °C
Odolnost vůči vibracím	55 Hz (1 mm)
Odolnost proti rázům	30 g (11 ms)
Stupeň krytí	IP68 IP69K
MTTF	203 let dle SN 29500 (Ed. 99) 40°C

## Montážní pokyny

### Montážní pokyny / popis



**Postup nastavení**  
Nulový bod lze nastavit pomocí adaptéru TX1-Q20L60.

Stiskněte tlačítko Teach-GND na cca 1 sec. Jako potvrzení jsou výstupy přepnuty na 20 mA.

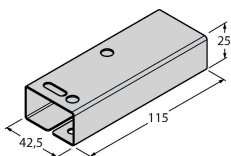
Chcete-li resetovat nulové body osy, stiskněte tlačítko Teach-GND po dobu 6 sec. Jako potvrzení jsou výstupy přepnuty na 4 mA. Po uvolnění tlačítka Teach se snímač vrátí do normálního provozu.

## Příslušenství

GUARD-Q20L60

A9684

Ochranné pouzdro chránící inklinometry řady Q20L60 před mechanickým poškozením, materiál: nerez ocel



## Příslušenství

Rozměrový náčrtek

Typ

TX1-Q20L60

ID č.

6967114

Teach adaptér pro indukční rotační,  
lineární, úhlové, ultrazvukové a  
kapacitní senzory

