

ESHP4L

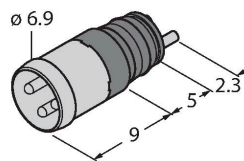
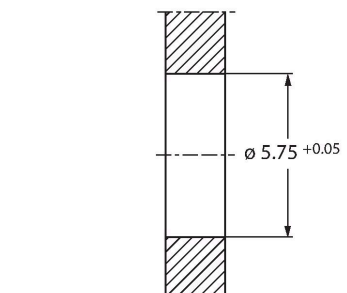
conector redondo M8 x 1 / Ø 8 mm – Conector de brida de Ø 8 mm, broche de presión

Características



- Conector de brida robusto y pre-ensamblado
- 4 polos
- Encapsulación impermeable, grado de protección IP67
- Homologación GOST-R
- Conformidad RoHS
- Contacto soldado

Asignación de contactos



Tipo	ESHP4L
N.º de ID	6934776
Conector A	Macho, Ø 8 mm
Número de polos	4
Contactos	Metal, CuZn, Dorado
Soporte del contacto	Plástico, PA, Transparente
Carcasa abridada	Latón, CuZn, Niquelado
Modo de conexión	Conexión para soldar
Vida útil de funcionamiento mecánico	> 100 Ciclos de acoplamiento
Grado de suciedad	3/2
Grado de protección	IP67, (insertado)
Voltaje nominal	30 V
Corriente	4 A
Resistencia de aislamiento	≥ 10 ⁹ Ω
Temperatura ambiente (fijo)	-30...+90 °C