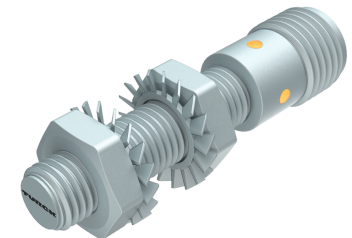
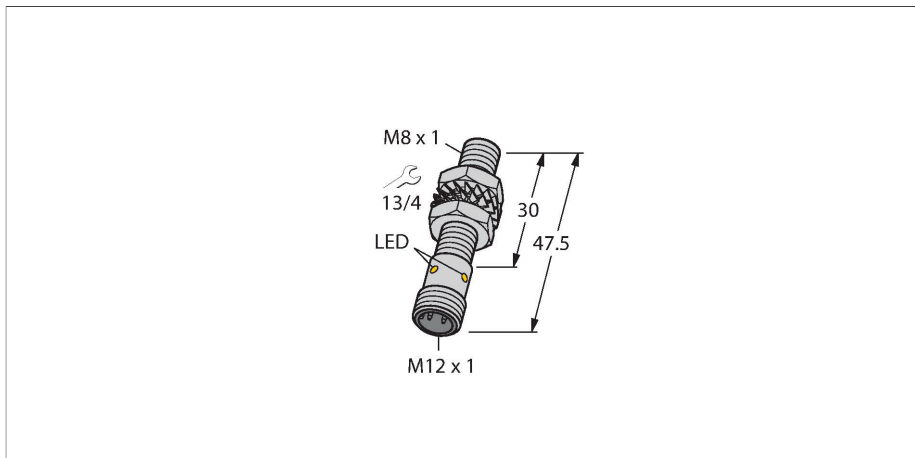


BI3U-EMT08-AP6X-H1341/S1589

Capteur inductif – avec revêtement WeldGuard™



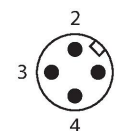
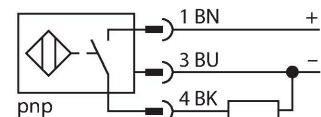
Données techniques

Type	BI3U-EMT08-AP6X-H1341/S1589
N° d'identification	46021560
Special version	S1589 Correspond à :Avec revêtement WeldGuard™
Caractéristiques générales	
Portée nominale	3 mm
Situation de montage	blindé
Portée assurée	$\leq (0,81 \times S_n)$ mm
Reproductibilité	$\leq 2 \%$ de la valeur finale
Hystérésis	3...15 %
Données électriques	
Tension de service U_B	10...30 VDC
Ondulation U_{ss}	$\leq 10 \%$ U_{Bmax}
Courant de service nominal CC I_o	≤ 150 mA
Consommation propre à vide	≤ 20 mA
Courant résiduel	≤ 0.1 mA
Tension d'essai d'isolement	0.5 kV
Protection contre les courts-circuits	oui/contrôle cyclique
Tension de déchet I_o	≤ 1.8 V
Protection contre les ruptures de câble/inversions de polarité	oui/entièrement
Fonction de sortie	3 fils, contact N.O., PNP
Résistance au champ continu	200 mT
Résistance au champ alternatif	200 mT _{ss}
Fréquence de commutation	1 kHz
Données mécaniques	
Format	tube fileté, M8 x 1
Dimensions	47.5 mm

Caractéristiques

- tube fileté, M8 x 1
- acier inoxydable, revêtu de PTFE
- Facteur 1 pour tous les métaux
- Mode de protection IP68
- Insensible aux champs magnétiques
- portée élevée
- DC, 3 fils, 10...30 VDC
- N.O., sortie PNP
- connecteur, M12 x 1

Schéma de raccordement



Principe de fonctionnement

Les détecteurs inductifs détectent les objets métalliques sans contact et sans usure. Les détecteurs approx3 présentent des avantages considérables grâce à leur système à plusieurs bobines breveté. Ils se distinguent par des portées les plus élevées, par une flexibilité maximale, par la plus grande fiabilité et par une standardisation efficace.

Données techniques

Matériau de boîtier	acier inoxydable, 1.4427 SO, revêtu de PTFE
Matériau face active	plastique, PA12, revêtu de PTFE
Couple de serrage max. de l'écrou de boîtier	5 Nm
Raccordement électrique	Connecteur, M12 × 1
Conditions ambiantes	
Température ambiante	0...+60 °C
Résistance aux vibrations	55 Hz (1 mm)
Résistance aux chocs	30 g (11 ms)
Mode de protection	IP68
MTTF	874 Années suivant SN 29500 (Ed. 99) 40 °C
Indication de l'état de commutation	LED

Manuel de montage

Instructions de montage / Description

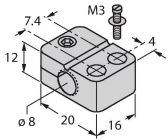


Distance D	3 × B
Distance W	3 × Sn
Distance T	3 × B
Distance S	1,5 × B
Distance G	6 × Sn
Diamètre de la face active B	Ø 8 mm

Accessoires

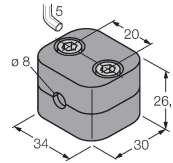
BST-08B 6947210

Bride de fixation pour détecteurs à tube fileté, avec butée fixe ; matériau : PA6



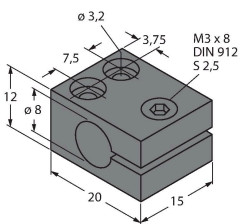
BSS-08 6901322

Bride de fixation pour détecteurs à tube fileté et lisse ; matériau : polypropylène



MBS80 69479

Bride de fixation pour détecteurs à tube fileté ; matériau du bloc de montage : aluminium, anodisé



Accessoires

Dimensions	Type	N° d'identification
	RKC4T-2/TXL1001	6630249



Câble de raccordement, connecteur femelle M12, droit, 3 broches, longueur de câble : 2 m, matériau de gaine de protection : fibres d'aramide, jaune ; crête de température : 200 °C