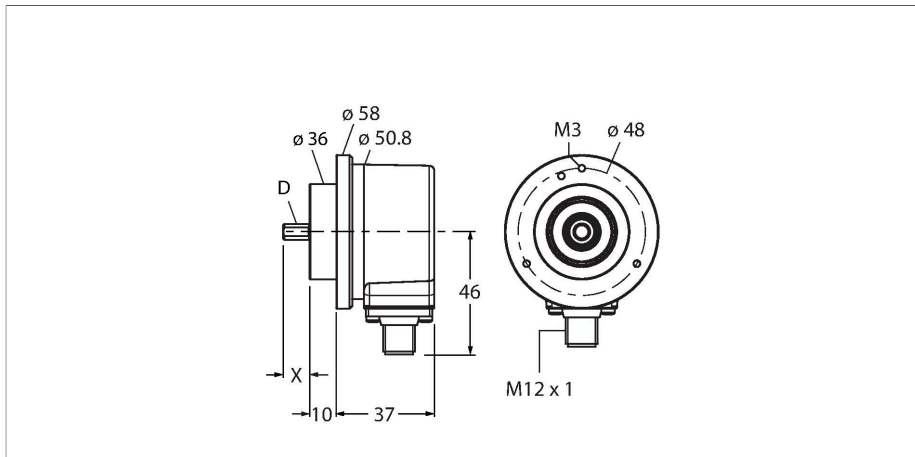


# REI-10S6C-4B3600-H1181

## Incrementele encoder

### Industrial-Line

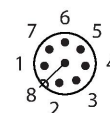
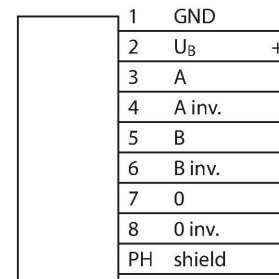


#### Technische gegevens

Type	REI-10S6C-4B3600-H1181
Identnr.	100010258
Meetprincipe	optisch
<b>Algemene gegevens</b>	
Max. rotatiesnelheid	6000 tpm
Traagheidsmoment van de rotor	$1.8 \times 10^{-5} \text{ kgm}^2$
Aanzetmoment	$< 0.05 \text{ Nm}$
Uitgangstype	Incrementeel
Resolutie incrementeel	3600 ppr
<b>Elektrische gegevens</b>	
Bedrijfsspanning $U_B$	5...30 VDC
Eigen stroomopname	$\leq 90 \text{ mA}$
Uitgangsstroom	$\leq 20 \text{ mA}$
Kortsluitbeveiliging	Ja
Beveiliging tegen kabelbreuk/omgekeerde polariteit	Ja
Maximale impulsfrequentie	300 kHz
Signaalniveau hoog	min. 2.5 V
Signaalniveau laag	max. 0,5 V
Uitgangsfunctie	RS422 / TTL, met omgekeerd signaal
<b>Mechanische gegevens</b>	
Flenstype	klemflens
Flensdiameter	$\text{Ø } 58 \text{ mm}$
Astype	Massieve as
Asdiameter D (mm)	6
Golflengte L [mm]	10

#### Kenmerken

- Klemflens,  $\text{Ø } 58 \text{ mm}$
- Massieve as,  $\text{Ø } 6 \text{ mm} \times 10 \text{ mm}$
- Optisch meetprincipe
- Asmateriaal: roestvast staal
- Beschermingsklasse IP67 huis- en aszijde
- $-40...+85 \text{ °C}$
- max. 6000 omw/min (continue werking: 3000 omw/min)
- 5...30 V DC
- RS422/TTL met omgekeerd signaal
- Impulsfrequentie max. 300 kHz
- Connector, M12 x 1, 8-polig
- 3600 impulsen per omwenteling



## Technische gegevens

Asmateriaal	niet roestend staal
Materiaal behuizing	sputgegoten zink
Elektrische aansluiting	Connector, M12 × 1
	8-polig
Axiale asbelastbaarheid	50 N
Radiale asbelastbaarheid	100 N
<b>Omgevingsomstandigheden</b>	
Omgevingstemperatuur	-40...+85 °C
Trilbestendigheid (EN 60068-2-6)	300 m/s <sup>2</sup> , 10...2000 Hz
Schokbestendigheid (EN 60068-2-27)	3000 m/s <sup>2</sup> , 6 ms
Beschermingsgraad	IP67
Protection class shaft	IP67

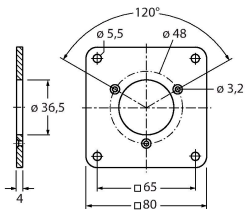
## Toebehoren

<p><b>RA-BC-20-06-06</b> <span style="float: right;">100048777</span></p> <p>Balgkoppeling met aluminium naaf Ø 20 mm; d1 = 6 mm, d2 = 6 mm</p>	<p><b>RA-BC-20-06-08</b> <span style="float: right;">100048778</span></p> <p>Balgkoppeling met aluminium naaf Ø 20 mm; d1 = 6 mm, d2 = 8 mm</p>
<p><b>RA-BC-20-06-10</b> <span style="float: right;">100048779</span></p> <p>Balgkoppeling met aluminium naaf Ø 20 mm; d1 = 6 mm, d2 = 10 mm</p>	<p><b>RA-BC-E-20-06-06</b> <span style="float: right;">100048785</span></p> <p>Roestvaststaal balgkoppeling Ø 20 mm; d1 = 6 mm, d2 = 6 mm</p>
<p><b>RA-BC-E-20-06-10</b> <span style="float: right;">100048786</span></p> <p>Roestvaststaal balgkoppeling Ø 20 mm; d1 = 6 mm, d2 = 10 mm</p>	<p><b>RA-SDC-30-06-10</b> <span style="float: right;">100048791</span></p> <p>Borgringkoppeling Ø 30 mm, d1 = 6 mm, d2 = 10 mm</p>
<p><b>RA-SDC-30-06-06</b> <span style="float: right;">100048790</span></p> <p>Borgringkoppeling Ø 30 mm, d1 = 6 mm, d2 = 6 mm</p>	<p><b>RA-HC-25-06-06</b> <span style="float: right;">100048794</span></p> <p>Aluminium spiraalkoppeling Ø 25 mm; d1 = 6 mm, d2 = 6 mm</p>
<p><b>RA-HC-25-06-10</b> <span style="float: right;">100048795</span></p> <p>Aluminium spiraalkoppeling Ø 25 mm; d1 = 6 mm, d2 = 10 mm</p>	<p><b>RFA-2</b> <span style="float: right;">1544631</span></p> <p>vierkante flensadapter uit aluminium voor encoder met volle as met klemmenflens; kantlengte 63,5 mm; 3 mm sterkte</p>

RFA-13

1544642

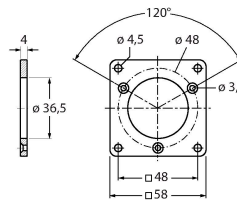
vierkante flensadapter uit aluminium voor encoder met volle as met klemmenflens; kantlengte 80 mm; 4 mm sterkte



RFA-1

1544630

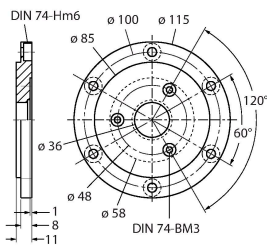
vierkante flensadapter uit aluminium voor encoder met volle as met klemmenflens; kantlengte 58 mm; 4 mm sterkte



RFA-4

1544633

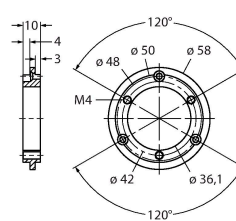
Euroflens - flensadapter uit aluminium voor encoder met volle as, Ø 115 mm, steekcirkeldiameter 100 mm; voor de conversie van 58 mm klemmenflens naar Euroflens



RFA-6

1544635

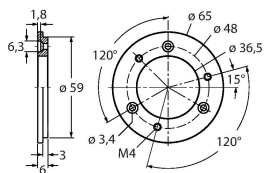
flensadapter uit aluminium voor encoder met volle as met klemmenflens, Ø 58 mm; voor de conversie van klemmenflens naar synchroflens



RFA-7

1544636

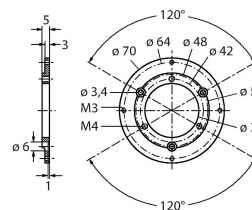
flensadapter uit aluminium voor encoder met volle as, Ø 65 mm; voor de omzetting naar flens met Ø 65 mm en steekcirkeldiameter 48 mm



RFA-8

1544637

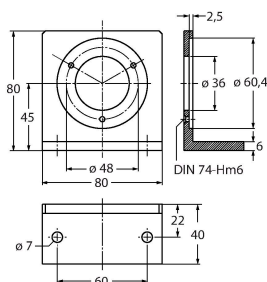
flensadapter uit aluminium voor encoder met volle as met klemmenflens, Ø 70 mm, 4 mm dikte; voor de omzetting naar flens met Ø 70 mm



RFA-9

1544638

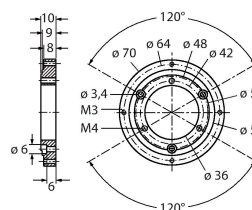
hoekflens uit aluminium voor encoder met volle as met klemmenflens Ø 58 mm



RFA-11

1544640

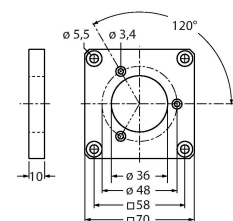
flensadapter uit aluminium voor encoder met volle as met klemmenflens, Ø 70 mm, 10 mm dikte; voor de omzetting naar flens met Ø 70 mm



RFA-12

1544641

vierkante flensadapter uit aluminium voor encoder met volle as met klemmenflens; kantlengte 70 mm; 10 mm sterkte



## Toebehoren

Afmetingen	Type	Identnr.	
	RKC8T-2/TXL	6625142	Aansluitkabel, M12-contraconnector, recht, 8-polig, kabellengte: 2 m, mantelmateriaal: PUR, zwart; cULus-goedkeuring
	WKC8T-2/TXL	6625145	Aansluitkabel, M12-contraconnector, haaks, 8-polig, kabellengte: 2 m, mantelmateriaal: PUR, zwart; cULus-goedkeuring