

# Oświetlenie sygnalizacyjne LED kolumna świetlna TL50BLBGYRALSCQP

Typ	TL50BLBGYRALSCQP
Nr kat.	3019217

Dane sygnału i wyświetlacza	
Cel	Wskaźnik świetlny LED
Funkcja	Kolumna świetlna
Rodzaj światła	niebieski zielony żółty czerwony
Możliwość ściemnienia	Nie
Cechy koloru 1	Niebieski, Stale włączony, 16 lm
Cechy koloru 2	Zielony, Stale włączony, 52 lm
Cechy koloru 3	Żółty, Stale włączony, 15 lm
Cechy koloru 4	Czerwony, Stale włączony, 24 lm
sygnał dźwiękowy	Ton stały, 94dB

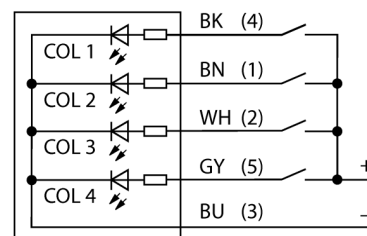
Dane elektryczne	
Napięcie robocze $U_b$	12...30 V DC
Prąd znamionowy DC $I_b$	≤ 125 mA
Napięcie robocze $U_b$	21...27V AC
Nominalny prąd zasilania AC	≤ 100 mA
Maks. pobór prądu na kolor	125 mA
Maksymalne bieżące zużycie sygnalizatora dźwiękowego	35 mA
Typ wejścia	Bipolarne (PNP/NPN)22
Typowy czas odpowiedzi	< 1 ms

Dane mechaniczne	
Kaskadowe	Nie
Wykonanie	Gładki cylinder, TL50BL
Wymiary	Ø 50 x 196.6 mm
Materiał obudowy	Tworzywo sztuczne, ABS, Kat6, Szary
Window material	Poliwęglan, przezroczysty
Połączenie elektryczne	Kabel ze złączem, M12 × 1, 0.15 m, PVC
Liczba żył przewodu	8
Temperatura pracy	-20...+50 °C
Wilgotność względna	0...95%
Stopień ochrony	IP67

Testy/aprobata	
Certyfikaty	CE, UL w wykazie

- Czarna obudowa z tworzywa sztucznego
- Stopień ochrony IP67
- Odporność na zakłócenia EMI i RFI
- Wykonanie wielokolorowe: niebieski (COL 1) / zielony (COL 2) / żółty (COL 3) / czerwony (COL 4)
- Napięcie zasilania: 12...30 V DC lub 24 V AC przy 45 mA dla każdego koloru LED
- Wejścia: PNP/NPN
- Sygnalizator dźwiękowy: Uszczelniony, ton stały do 94 dB

## Schemat podłączenia



## Zasada działania

Wytrzymałe wielofunkcyjne kolumny serii TL50 Beacon dostępne są w różnych wariantach i charakteryzują się prostym montażem. Mogą składać się z maksymalnie czterech różnych kolorów oraz sygnalizatora dźwiękowego. Istnieje możliwość wyboru spośród trzech sposobów pracy modułów świetlnych (stały, obrotowy, migający). Tryb ten określany jest w kodzie produktu przez cyfrę pojawiającą się za literą określającą dany kolor (brak cyfry: stały; 1: obrotowy; 2: migający). Wskazania kolumny są dobrze widoczne zarówno w aplikacjach wewnątrz, jak i na zewnątrz budynków.

Schemat podłączenia przedstawia konfigurację pinów dla wersji PNP.

Dostępnych jest 5 kolorów: niebieski (B), zielony (G), czerwony (R), żółty (Y) i biały (W), których można używać w dowolnej konfiguracji. Przykład: TL50GYRQ – kolory kolumny świetlnej w kolejności od dołu do góry: zielony, żółty i czerwony.

## Aksesoria montażowe

Typ	Nr kat.		Rysunek wymiarowy
SMB30A	3032723	Uchwyt montażowy, prostopadłościenny, stal nierdzewna, dla czujników z gwintem 30mm	
SMB30FA	3074005	Montagewinkel; Werkstoff VA 1.4401	
SMB30SC	3052521	Uchwyt montażowy, czarny PBT, dla czujników z gwintem 30 mm, obrotowy	