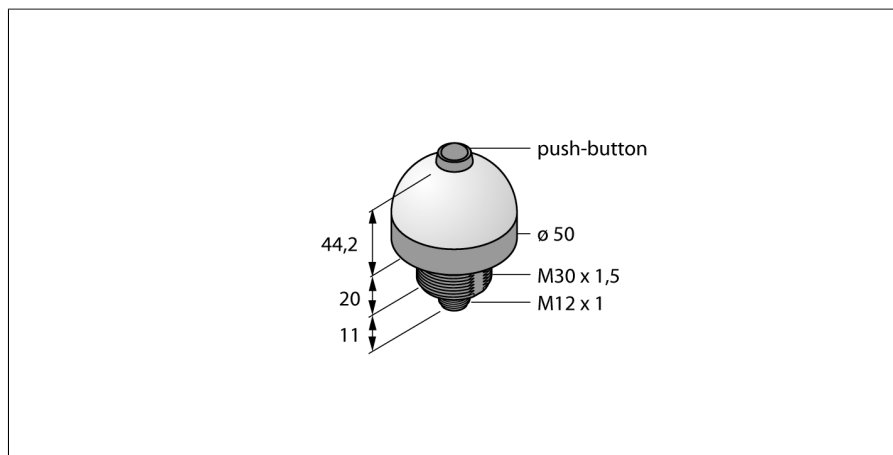


# Oświetlenie sygnalizacyjne LED wskaźnik ostrzegawczy Ze zintegrowanym przyciskiem K50LMXXPPB2Q



Typ	K50LMXXPPB2Q
Nr kat.	3042292

Dane sygnału i wyświetlacza	
Cel	Wskaźnik świetlny LED
Funkcja	Oświetlenie punktowe
Rodzaj światła	fioletowy
Trwałość diody LED (L70)	50000 h
Funkcja przełącznika	Chwilowy
Możliwość ściemnienia	Nie
Cechy koloru 1	Fioletowy, Stałe włączone
Cechy szczególne	Do mycia

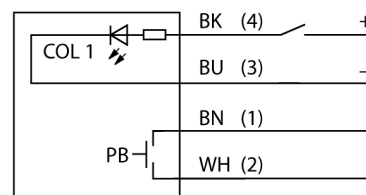
Dane elektryczne	
Napięcie robocze $U_s$	18...30 V DC
Prąd znamionowy DC $I_s$	≤ 40 mA
Maks. pobór prądu na kolor	65 mA
Funkcja wyjścia	Styk NO, Bezpotencjałowe
Typ wejścia	PNP
Typowy czas odpowiedzi	< 1 ms

Dane mechaniczne	
Kaskadowe	Nie
Wykonanie	Półkula, K50L
Wymiary	Ø 50 x 74.7 mm
Materiał obudowy	Tworzywo sztuczne, PC, Kat6,Czarny
Window material	Poliwęglan, rozproszone
Połączenie elektryczne	Złącze, M12 x 1, PVC
Liczba żył przewodu	4
Temperatura pracy	-40...+50 °C
Wilgotność względna	0...90%
Stopień ochrony	IP65

Testy/aprobaty	
MTTF	249 rok/lata zgodnie z SN 29500 (Ed. 99) 40 °C
Certyfikaty	CE, UL w wykazie

- Wskaźnik LED widoczny ze wszystkich stron
- Możliwość indywidualnej kontroli
- Gwint M30 x 1,5
- Stopień ochrony IP67
- Wykonanie jednokolorowe: Różowy (COL 1)
- Przycisk zamykający styki bezpotencjałowe między stykami nr 1 (brązowy) i 2 (biały)
- Złącze męskie M12x1
- Napięcie zasilania 18...30 VDC

## Schemat podłączenia



## Akcesoria montażowe

Typ	Nr kat.		Rysunek wymiarowy
SMB30A	3032723	Uchwyt montażowy, prostopadłościenny, stal nierdzewna, dla czujników z gwintem 30mm	<p>Technical drawing of the SMB30A mounting bracket. It is a right-angled stainless steel bracket. Dimensions shown: top horizontal edge 45, vertical edge 6.3 wide, bottom horizontal edge 6.3, distance from top edge to bottom hole center 38.5, distance from bottom hole center to right edge 6.1, distance from bottom hole center to right edge along the bottom edge 7.5, and a radius of R 40 at the bottom corner. The total width is 69.</p>
SMB30SC	3052521	Uchwyt montażowy, czarny PBT, dla czujników z gwintem 30 mm, obrotowy	<p>Technical drawing of the SMB30SC mounting bracket. It is a black PBT rotating bracket. Dimensions shown: top horizontal edge 12.7, vertical edge 66.5, hole diameter M30 x 1.5, distance from hole center to right edge 58.7, distance from hole center to bottom edge 50.8, and a distance of 29 from the bottom edge to the right edge.</p>