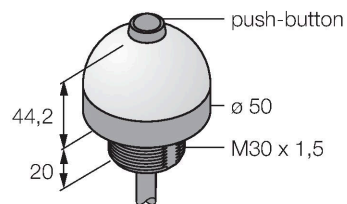


# K50LMXXPPB2

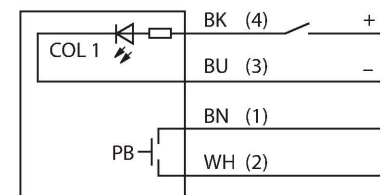
## Светодиодный индикатор – маяк С интегрированной кнопкой



### Свойства

- Светодиод, видимый со всех сторон
- С индивидуальным управлением
- Резьба M30x1.5
- Степень защиты IP67
- Одноцветный: Пурпурный (цвет 1)
- Кнопка замыкает контакты без потенциала на штыре 1 (коричневый) и 2 (белый)
- Кабель, 2 м
- Рабочее напряжение 18...30 В =

### Схема подключения



### Технические характеристики

Тип	K50LMXXPPB2
ID №	3042289
<b>Данные по сигналам и индикации</b>	
Назначение	Светодиодная индикаторная подсветка
Функция	точечная подсветка
Тип источника света	пурпурный
Срок службы светодиода (L70)	50000 h
Функция переключения	Мгновенного действия
с регулировкой	нет
Функции цвета 1	Пурпурный, Постоянно включен
Специальные характеристики	Для промывки под давлением
<b>Электрические параметры</b>	
Рабочее напряжение	18...30 В =
Номинальный рабочий ток (DC)	≤ 40 мА
Макс. потребление тока на цвет	65 мА
Выходная функция	НО контакт, Беспотенциальный
Тип входа	PNP
Время отклика типовое	< 1 мс
<b>Механические характеристики</b>	
для подключения в каскад	нет
Конструкция	Полусфера, K50L
Размеры	Ø 50 x 63.7 x 63.7 мм
Материал корпуса	Пластмасса, PC Термопластичный материал, Cat6 <sub>A</sub> Черный
Window material	Поликарбонат, рассеянный

## Технические характеристики

Электрическое подключение	Кабель, 2 м, ПВХ
Количество проводников	5
Температура окружающей среды	-40...+50 °C
Относительная влажность	0...90 %
Степень защиты	IP65
<b>Испытания/сертификаты</b>	
Средняя наработка до отказа	249 лет в соответствии с SN 29500- (Изд. 99) 40 °C
Approvals	Сертификация CE, UL

## Аксессуары

