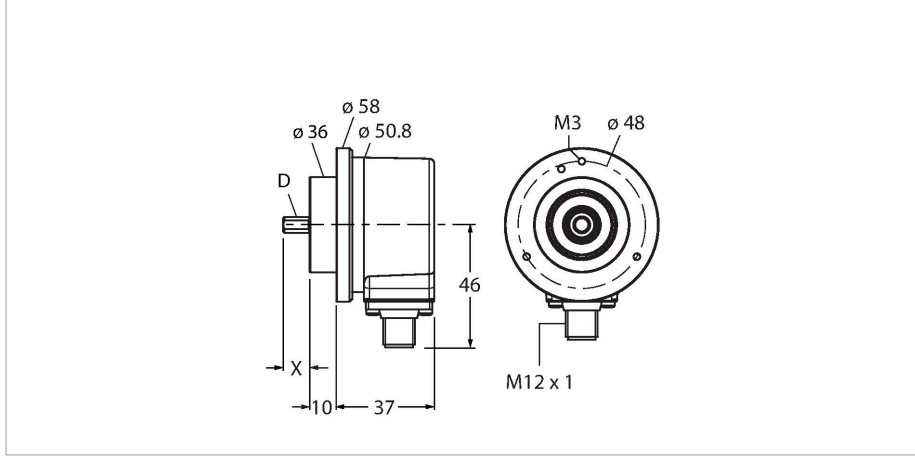


# REI-10S6C-4B3600-H1181

## Artan enkoder

### Endüstriyel Ürün Grubu



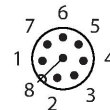
#### Teknik Veriler

Tip	REI-10S6C-4B3600-H1181
Tanit. no.	100010258
Ölçüm prensibi	Fotoelektrik
<b>Genel veriler</b>	
Maks. dönme hızı	6000 dev/dak
Rotorun atalet momenti	$1.8 \times 10^{-5}$ kgm <sup>2</sup>
İlk hareket torku	< 0.05 Nm
Çıkış tipi	Artan
Çözünürlük, artımlı	3600 ppr
<b>Elektrik verileri</b>	
Çalışma gerilimi U <sub>B</sub>	5...30 VDC
Yüksüz akım	≤ 90 mA
Çıkış akımı	≤ 20 mA
Kısa devre koruması	evet
Kablo kopması/ters kutupsallık koruması	evet
Darbe frekansı maks.	300 kHz
Sinyal seviyesi yüksek	min. 2,5 V
Sinyal seviyesi düşük	maks. 0,5 V
Çıkış işlevi	RS422/TTL, mit Invertierung
<b>Mekanik veriler</b>	
Flanş tipi	Kelepçeleme flanşı
Flanş çapı	Ø 58 mm
Şaft tipi	Masif şaft
Şaft çapı D (mm)	6
Dalga boyu L [mm]	10
Şaft malzemesi	Paslanmaz çelik

#### Özellikler

- Kenetleme flanşı, Ø 58 mm
- Masif şaft, Ø 6 mm × 10 mm
- Optik ölçüm ilkesi
- Şaft malzemesi: Paslanmaz çelik
- Gövde ve şaft tarafında IP67 koruma sınıfı
- -40...+85°C
- Maks. 6000 dev/dak (sürekli çalışma 3000 dev/dak)
- 5...30 VDC
- RS422/TTL, ters çevirmeli
- Darbe frekansı maks. 300 kHz
- M12 × 1 erkek, 8 pimli
- 3600 darbe/dev

1	GND
2	U <sub>B</sub> +
3	A
4	A inv.
5	B
6	B inv.
7	0
8	0 inv.
PH	shield



## Teknik Veriler

Gövde malzemesi	Kalıp döküm çinko
Elektriksel bağlantı	Konektörler, M12 × 1
	8 pimli
Eksenel şaft yükü	50 N
Radyal şaft yükü	100 N
<b>Ortam koşulları</b>	
Ortam sıcaklığı	-40...+85 °C
Titreşim direnci (EN 60068-2-6)	300 m/sn <sup>2</sup> , 10...2000 Hz
Darbe direnci (EN 60068-2-27)	3000 m/sn <sup>2</sup> , 6 ms
IP Derecesi	IP67
Koruma sınıfı şaft	IP67

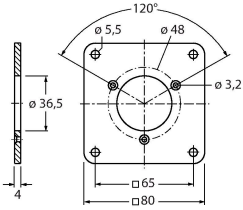
## Aksesuarlar

<p>RA-BC-20-06-06</p>	<p>100048777</p> <p>Alüminyum göbekli körük kaplini Ø 20 mm; d1 = 6 mm, d2 = 6 mm</p>	<p>RA-BC-20-06-08</p>	<p>100048778</p> <p>Alüminyum göbekli körük kaplini Ø 20 mm; d1 = 6 mm, d2 = 8 mm</p>
<p>RA-BC-20-06-10</p>	<p>100048779</p> <p>Alüminyum göbekli körük kaplini Ø 20 mm; d1 = 6 mm, d2 = 10 mm</p>	<p>RA-BC-E-20-06-06</p>	<p>100048785</p> <p>Paslanmaz çelik körük kaplini Ø 20 mm; d1 = 6 mm, d2 = 6 mm</p>
<p>RA-BC-E-20-06-10</p>	<p>100048786</p> <p>Paslanmaz çelik körük kaplini Ø 20 mm; d1 = 6 mm, d2 = 10 mm</p>	<p>RA-SDC-30-06-10</p>	<p>100048791</p> <p>Kilit rondelası kaplini Ø 30 mm, d1 = 6 mm, d2 = 10 mm</p>
<p>RA-SDC-30-06-06</p>	<p>100048790</p> <p>Kilit rondelası kaplini Ø 30 mm, d1 = 6 mm, d2 = 6 mm</p>	<p>RA-HC-25-06-06</p>	<p>100048794</p> <p>Alüminyum sarmal kaplin Ø 25 mm; d1 = 6 mm, d2 = 6 mm</p>
<p>RA-HC-25-06-10</p>	<p>100048795</p> <p>Alüminyum sarmal kaplin Ø 25 mm; d1 = 6 mm, d2 = 10 mm</p>	<p>RFA-2</p>	<p>1544631</p> <p>Kelepçeleme flanşı bulunan masif şaft enkoderleri için dikdörtgen alüminyum flanş adaptörü; kenar uzunluğu 63,5 mm, kalınlık 3 mm</p>

RFA-13

1544642

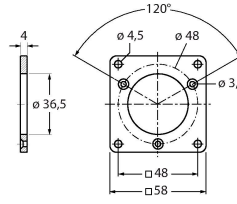
Kelepçeleme flanşı bulunan masif şaft enkoderleri için dikdörtgen alüminyum flanş adaptörü; kenar uzunluğu 80 mm, kalınlık 4 mm



RFA-1

1544630

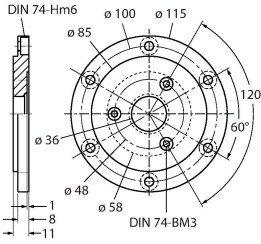
Kelepçeleme flanşı bulunan masif şaft enkoderleri için dikdörtgen alüminyum flanş adaptörü; kenar uzunluğu 58 mm, kalınlık 4 mm



RFA-4

1544633

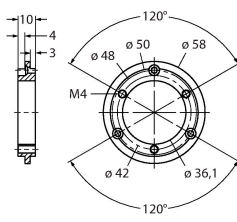
Euro flanş – masif şaft enkoderleri için alüminyum flanş adaptörü, Ø 115 mm; referans çapı 100 mm, 58 mm'lik kelepçeleme flanşını Euro flanşla uyumlu hale getirir



RFA-6

1544635

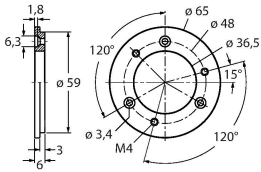
Kelepçeleme flanşı bulunan masif şaft enkoderleri için alüminyum flanş adaptör, Ø 58 mm; kelepçeleme flanşını senkro flanşla uyumlu hale getirir



RFA-7

1544636

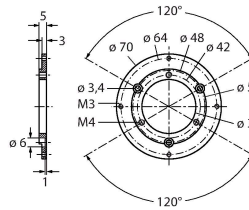
Masif şaft enkoderleri için alüminyum flanş adaptör, Ø 65 mm; Ø 65 mm'lik flanşa ve 48 mm'lik referans çapına uyar



RFA-8

1544637

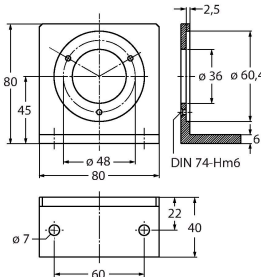
Kelepçeleme flanşı bulunan masif şaft enkoderleri için alüminyum flanş adaptör, Ø 70 mm; kalınlık 4 mm, Ø 70 mm'lik flanşa uyar



RFA-9

1544638

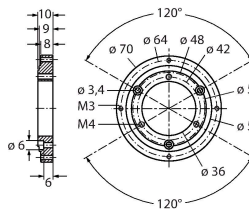
Ø 58 mm kelepçeleme flanşı bulunan masif şaft enkoderleri için alüminyum açılı flanş



RFA-11

1544640

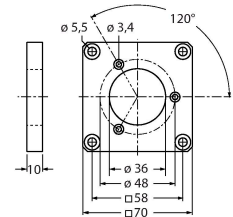
Kelepçeleme flanşı bulunan masif şaft enkoderleri için alüminyum flanş adaptör, Ø 70 mm; kalınlık 10 mm, Ø 70 mm'lik flanşa uyar



RFA-12

1544641

Kelepçeleme flanşı bulunan masif şaft enkoderleri için dikdörtgen alüminyum flanş adaptörü; kenar uzunluğu 70 mm, kalınlık 10 mm



## Aksesuarlar

Ölçekli çizim	Tip	Tanit. no.	
	RKC8T-2/TXL	6625142	Bağlantı kablosu, M12 dişi konektör, düz, 8 pimli, kablo uzunluğu: 2 m, kılıf malzemesi: PUR, siyah; cULus onayı
	WKC8T-2/TXL	6625145	Bağlantı kablosu, M12 dişi konektör, açılı, 8 pimli, kablo uzunluğu: 2 m, kılıf malzemesi: PUR, siyah; cULus onayı